

С.С. Минаева, Л.О. Рослова, Л. И. Фёдорова

Математика

1 класс

Рабочая тетрадь № 1

*5-е издание,
стереотипное*



Москва
Издательский центр
«Вентана-Граф»
2020

УДК 373.167.1:51
ББК 22.1я71
М34

Минаева С.С.
М34 Математика : 1 класс : рабочая тетрадь № 1 / С.С. Минаева, Л.О. Рослова, Л.И. Фёдорова. — 5-е изд., стереотип. — М. : Вентана-Граф, 2020. — 64 с. : ил. — (Российский учебник).

ISBN 978-5-360-11519-9

Тетрадь содержит различные виды упражнений на усвоение нового и повторение ранее изученного материала, задания развивающего характера, дополнительные задания, которые позволяют проводить дифференцированное обучение.

Тетрадь используется в первом полугодии 1 класса в комплекте с учебником «Математика. 1 класс» (авт. С.С. Минаева, Л.О. Рослова, О.А. Рыдзе и др.).

Соответствует Федеральному государственному образовательному стандарту начального общего образования (2009 г.).

УДК 373.167.1:51
ББК 22.1я71

РОССИЙСКИЙ УЧЕБНИК

Учебное издание

Минаева Светлана Станиславовна
Рослова Лариса Олеговна
Фёдорова Людмила Игоревна

Математика

1 класс

Рабочая тетрадь № 1

Редактор *И.В. Савельева*

Макет *Н.И. Рашкиной*

Внешнее оформление *В.А. Андрианова*

Художники *О.А. Маланчева, Е.А. Рошин*

Художественный редактор *Е.В. Чайко*

Компьютерная вёрстка *О.В. Поповой, А.А. Исаковой*

Технические редакторы *М.В. Плешакова, Е.А. Урвачёва*

Корректоры *Н.А. Шарт, А.С. Цибулина*

Подписано в печать 17.07.19. Формат 84×108/16

Гарнитура FranklinGoticBookC. Печать офсетная

Печ. л. 4,0. Тираж 3000 экз. Заказ №

000 Издательский центр «Вентана-Граф». 123308, г. Москва, ул. Зорге, д. 1, эт. 5



rosuchebnik.rf/метод

Предложения и замечания по содержанию и оформлению книги

можно отправлять по электронному адресу: expert@rosuchebnik.ru

По вопросам приобретения продукции издательства обращайтесь:

тел.: 8-800-700-64-83; e-mail: sales@rosuchebnik.ru

Электронные формы учебников, другие электронные материалы и сервисы:

lecta.rosuchebnik.ru, тел.: 8-800-555-46-68

В помощь учителю и ученику: регулярно пополняемая библиотека дополнительных материалов к урокам, конкурсы и акции с поощрением победителей, рабочие программы, вебинары и видеозаписи открытых уроков rosuchebnik.rf/метод

© Минаева С.С., Рослова Л.О., Фёдорова Л.И., 2009

© Издательский центр «Вентана-Граф», 2009

© Минаева С.С., Рослова Л.О., Фёдорова Л.И., 2011, с изменениями

© Издательский центр «Вентана-Граф», 2011, с изменениями

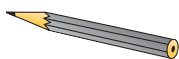
ISBN 978-5-360-11519-9

Дорогой первоклассник!

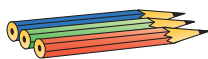
В этой тетради собрано много интересных заданий.
Для их выполнения тебе понадобятся:



ручка



простой
карандаш



цветные
карандаши



ластик

Обрати внимание на символы:



Выполняй задание цветным карандашом.



Рисуй по клеткам.



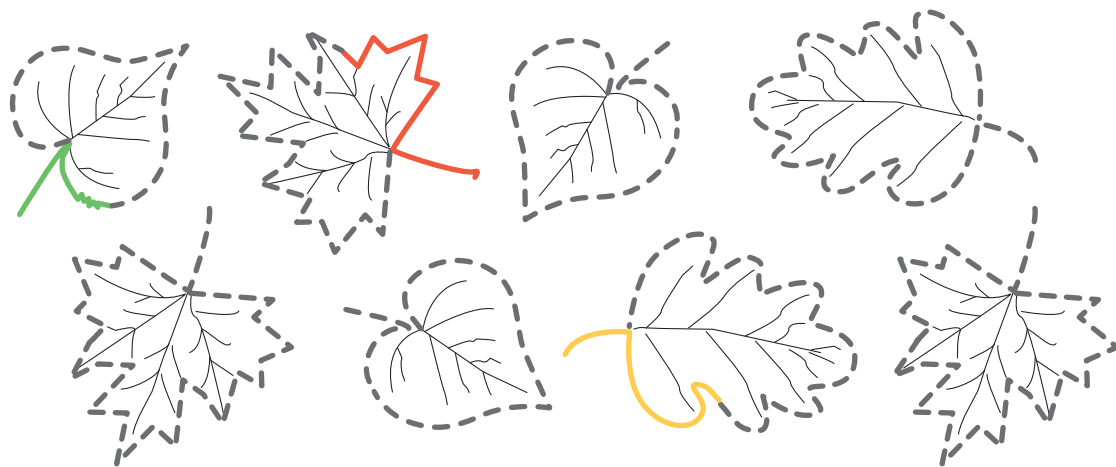
Выполняй задание ручкой.

Желаем тебе успехов!

Сколько?



Обведи.



● Сколько  ?

| | | | | | | | | | | |
|---|--|--|--|--|--|--|--|--|--|--|
|  | | | | | | | | | | |
|---|--|--|--|--|--|--|--|--|--|--|

● Сколько  ?

| | | | | | | | | | | |
|--|--|--|--|--|--|--|--|--|--|--|
|  | | | | | | | | | | |
|--|--|--|--|--|--|--|--|--|--|--|

● Сколько  ?

| | | | | | | | | | | |
|---|--|--|--|--|--|--|--|--|--|--|
|  | | | | | | | | | | |
|---|--|--|--|--|--|--|--|--|--|--|

● Сколько всего листьев?

| | | | | | | | | | | |
|---|--|--|--|--|--|--|--|--|--|--|
|  | | | | | | | | | | |
|---|--|--|--|--|--|--|--|--|--|--|

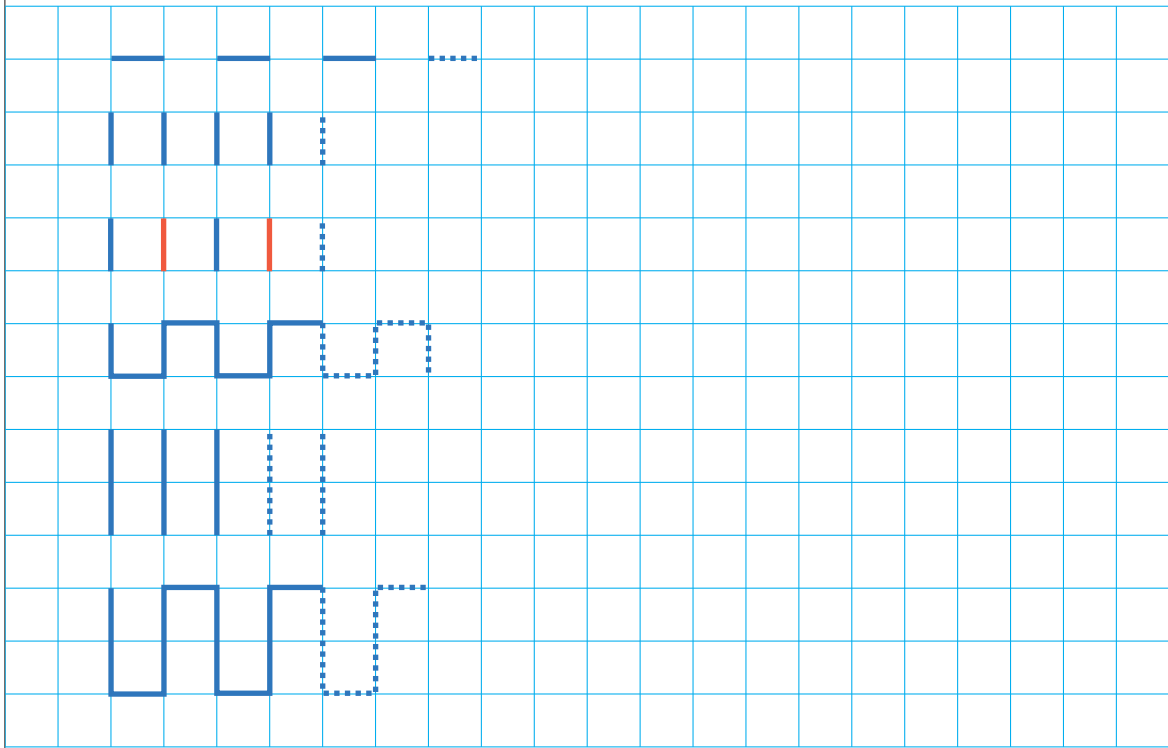


Нарисуй путь мальчика к школе.

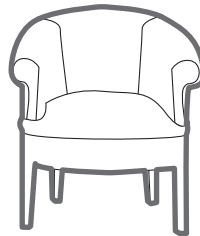
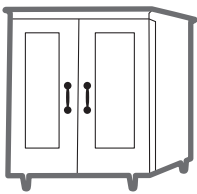
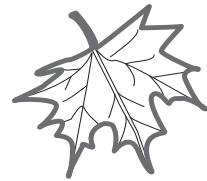
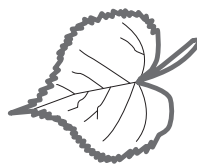
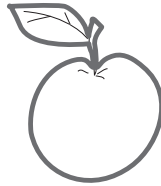
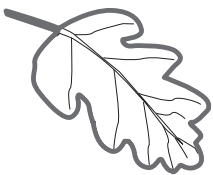
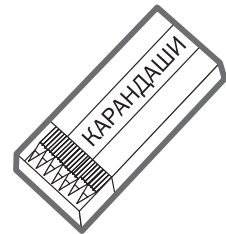
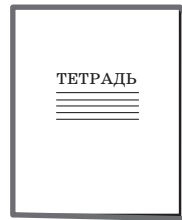
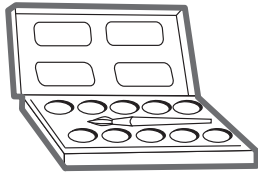
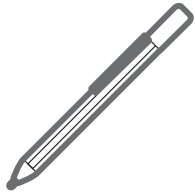




Продолжи.



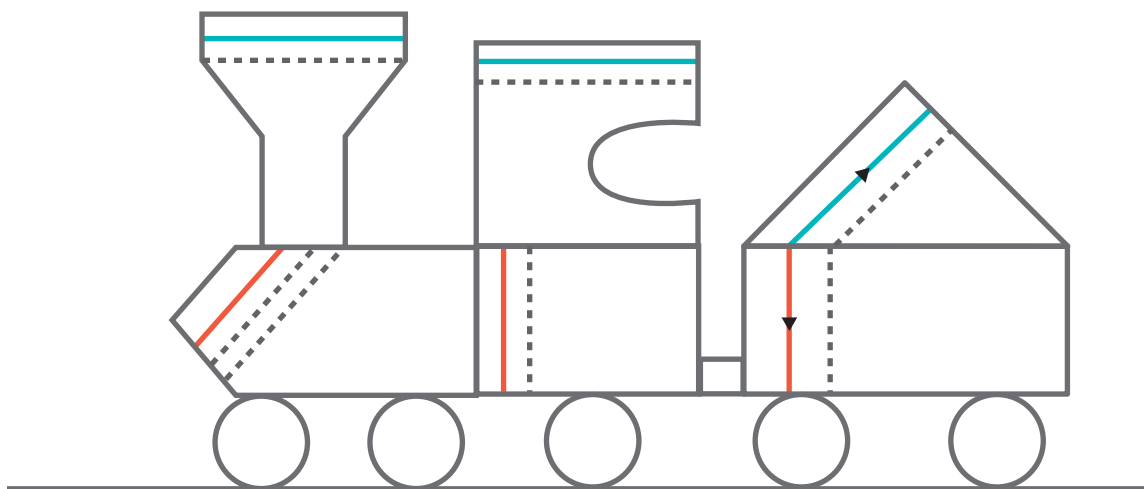
Обведи лишний предмет в каждом ряду.



Который по счёту?

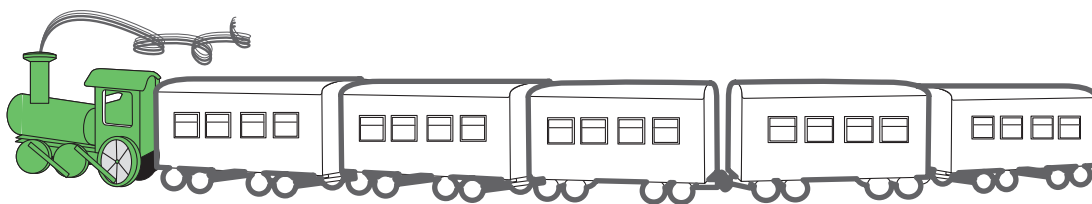


Продолжи штриховку.



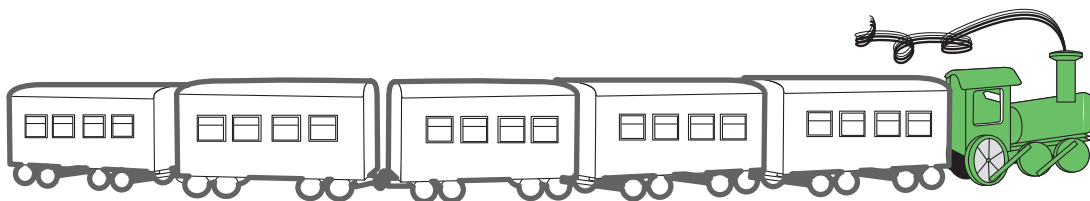
Сколько вагонов?

| | | | | | | | | | |
|--|--|--|--|--|--|--|--|--|--|
| | | | | | | | | | |
|--|--|--|--|--|--|--|--|--|--|



● Сколько вагонов?

| | | | | | | | | | |
|--|--|--|--|--|--|--|--|--|--|
| | | | | | | | | | |
|--|--|--|--|--|--|--|--|--|--|



Раскрась вагоны:

второй  , четвёртый  , первый  , третий .